

LA CROISSANCE DES ENTREPRISES ACCOMPAGNÉES PAR LE CAPITAL INVESTISSEMENT EN FRANCE

PRINCIPAUX ENSEIGNEMENTS

Dans un environnement économique favorable en 2006, bénéficiant conjointement d'une croissance mondiale élevée, de liquidités abondantes et de taux d'intérêts faibles, les entreprises accompagnées par le Capital Investissement enregistrent⁽¹⁾ :

- une croissance de leurs effectifs en France de 6,6 % entre 2005 et 2006
- une croissance du chiffre d'affaires réalisé en France de 11,1 % entre 2005 et 2006

Elles témoignent d'un très fort dynamisme, quels que soient leur taille et leur stade de développement

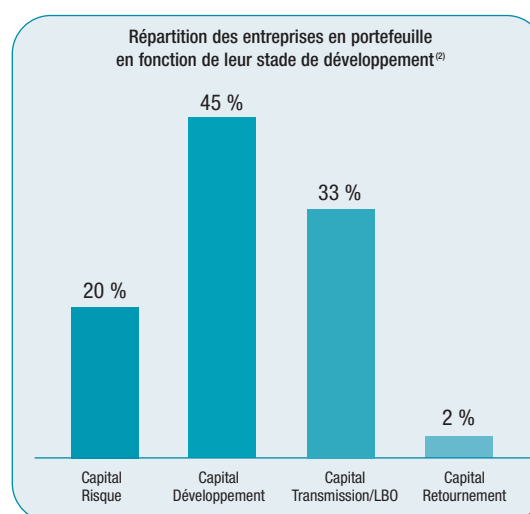
ANALYSE DES ENTREPRISES EN PORTEFEUILLE : LE CAPITAL INVESTISSEMENT SOUTIEN LES ENTREPRISES FRANÇAISES À CHAQUE STADE DE LEUR DÉVELOPPEMENT

- 20 % des entreprises en portefeuille sont en phase d'amorçage et de création
- 45 % des entreprises en portefeuille sont en phase de développement
- 33 % des entreprises en portefeuille sont en phase de transmission
- 2 % des entreprises en portefeuille sont en phase de retournement

Le Capital Investissement s'affirme comme un acteur important du développement économique et social français.

Les investisseurs en Capital Risque soutiennent un cinquième des participations du Capital Investissement, tandis que le Capital Développement en accompagne près de la moitié. Ce sont également un tiers des entreprises qui font l'objet d'une opération de Capital Transmission / LBO. 2 % d'entre elles sont en phase de retournement⁽²⁾.

Création, développement, transmission ou retournement, les métiers du Capital Investissement soutiennent les entreprises françaises à chaque stade de leur développement.



Source : AFIC - Ernst & Young

(1) Calcul effectué sur 827 entreprises, pour lesquelles la série de données est complète. Sauf indication explicite, tous les calculs de croissance ont été établis sur cet échantillon.

(2) Ces données ont été obtenues sur une base de 3 575 entreprises étudiées pour lesquelles le stade de développement est renseigné.

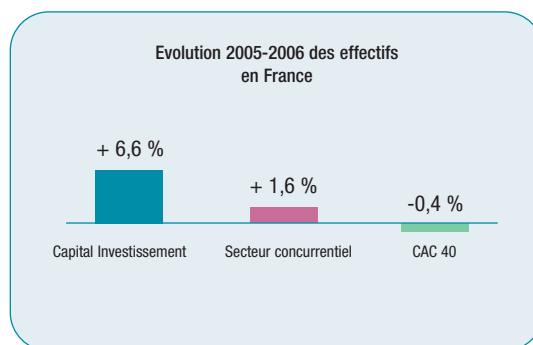
ÉVOLUTION DES EFFECTIFS SALARIÉS : LE CAPITAL INVESTISSEMENT FAVORISE LA CRÉATION D'EMPLOIS

- **6,6 % de croissance des effectifs en France dans les entreprises financées par des investisseurs en capital entre 2005 et 2006**
- **35 % d'emplois supplémentaires dans les entreprises en création, 8 % pour les entreprises en développement, 6 % dans les entreprises en transmission**

Les entreprises accompagnées par le Capital Investissement ont connu, entre 2005 et 2006, une croissance de leurs effectifs en France de 6,6 %.

C'est une croissance quatre fois plus importante que celle des salariés du secteur concurrentiel de l'hexagone.

Sur la même période, les effectifs France des entreprises du CAC 40 ont diminué de 0,4 %.

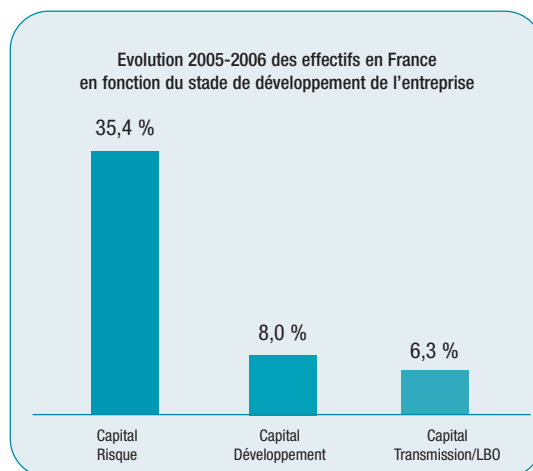


Source : AFIC - Ernst & Young - Moniteur

Par stade de développement, les entreprises en phase de création sont celles qui ont été les plus dynamiques ; leurs effectifs ont en effet progressé de plus de 35 %.

Celles en phase de développement affichent une croissance de 8 %.

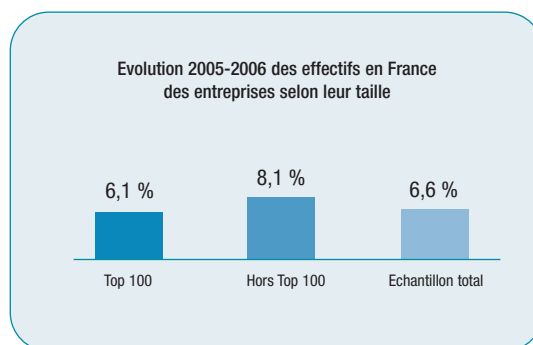
Enfin, les effectifs des entreprises en transmission se sont accrus de plus de 6 %.



Source : AFIC - Ernst & Young

Même si les effectifs des 100 plus importantes entreprises progressent à un rythme moins soutenu que le reste de l'échantillon, leur croissance reste particulièrement significative, avec un taux de 6,1 %.

Les 100 premières entreprises de l'échantillon en portefeuille ne pèsent pas significativement sur la tendance d'ensemble puisqu'on retrouve des croissances assez similaires selon qu'on les inclut ou non dans l'échantillon global.



Source : AFIC - Ernst & Young

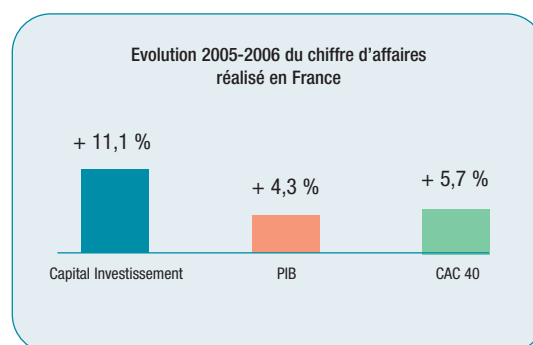
ÉVOLUTION DU CHIFFRE D'AFFAIRES

LE CAPITAL INVESTISSEMENT ACCÉLÈRE LE DÉVELOPPEMENT DES PME

- **11,1 % de croissance du chiffre d'affaires réalisé en France entre 2005 et 2006 par les entreprises soutenues par le Capital Investissement**
- **27 % de croissance d'activité dans les entreprises en création, 10 % dans les entreprises en développement, 12 % pour les entreprises en transmission**

Le dynamisme des entreprises accompagnées par le Capital Investissement n'est plus à démontrer : en témoigne la progression de leur activité entre 2005 et 2006 avec un taux de croissance de 11,1 %.

C'est une croissance deux fois plus importante que celle des entreprises du CAC 40 et largement supérieure à celle du PIB français sur la même période.

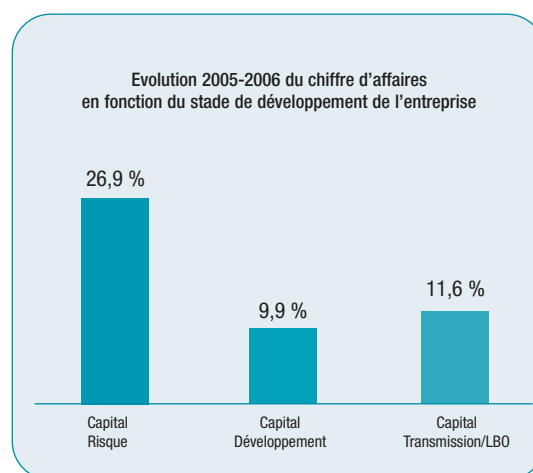


Source : AFIC - Ernst & Young - INSEE

Par stade de développement, l'activité des entreprises en phase de création a progressé de 26,9 %.

Les entreprises en phase de développement ont vu leur chiffre d'affaires français croître de 9,9 %.

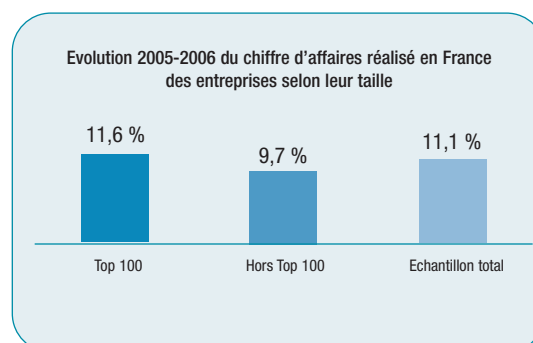
Enfin, les entreprises en transmission ont connu une croissance de leur activité de 11,6 %.



Source : AFIC - Ernst & Young

Les 100 plus grosses entreprises ne semblent pas peser sur les grandes tendances puisqu'on retrouve des croissances similaires selon qu'on les inclut ou non dans le calcul de la croissance par stade de développement. En effet, pour une croissance moyenne totale de 11,1 %, la croissance des 100 premières entreprises s'élève à 11,6 % tandis que celle des entreprises hors top 100 est de 9,7 %.

La croissance des 100 plus importantes entreprises est essentiellement le fait d'opérations de Capital Transmission / LBO qui s'accompagnent souvent de croissance externe. Ceci illustre le dynamisme du développement des entreprises accompagnées par le Capital Investissement quelle que soit leur taille.

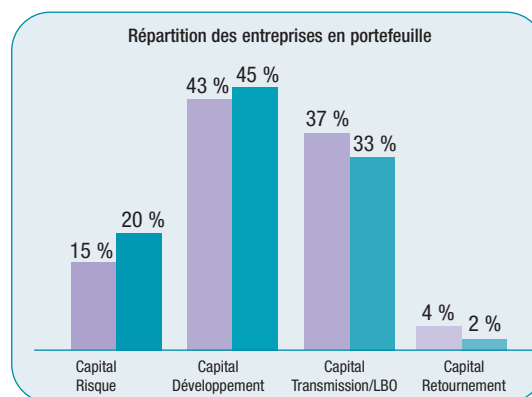


Source : AFIC - Ernst & Young

REPRÉSENTATIVITÉ DES INVESTISSEMENTS RÉALISÉS PAR LE CAPITAL INVESTISSEMENT

La répartition par stade de développement de l'échantillon des 827 entreprises sur lequel ont été réalisées les différentes analyses est très largement représentative de la population des entreprises accompagnées par le Capital Investissement. En outre, le Capital Investissement intervient de manière équilibrée dans tous les secteurs de l'économie : aucun secteur d'activité ne représente à lui seul plus de 20 % du portefeuille global des entreprises.

Notre étude a veillé à ce que l'échantillon utilisé pour le calcul des taux de croissance reflète de la manière la plus fidèle possible la répartition par stade de développement et par secteur d'activité telle qu'elle apparaît dans les données communiquées par les membres de l'AFIC.



Source : AFIC - Ernst & Young

■ Echantillon : 827 entreprises
■ Base AFIC : 3 575 entreprises (stade de développement renseigné)

MÉTHODOLOGIE

L'AFIC et Ernst & Young ont souhaité évaluer la croissance des entreprises françaises accompagnées par le Capital Investissement sous toutes ses formes : Capital Risque, Capital Développement, Capital Transmission (LBO) et Capital Retournement, et réaliser une analyse dynamique en mesurant la croissance des effectifs et du chiffre d'affaires France entre 2005 et 2006.

Ces statistiques ont été obtenues sur la base des données collectées au moyen du site Internet www.afic-data.com. Cette plateforme électronique, ouverte en juillet 2006 par l'AFIC et dédiée aux investisseurs en capital, permet de collecter les données d'activité, de performance et de poids économique et social par véhicule d'investissement et par métier. L'enquête a été conduite auprès de l'ensemble des sociétés de gestion membres de l'AFIC.

Cette nouvelle étude porte sur l'ensemble des entreprises détenues en portefeuille au 30 juin 2007 par les sociétés répondantes. 196 sociétés de gestion ont répondu au questionnaire ce qui représente environ 90 % des sociétés interrogées. Les taux de croissance ont été calculés sur les entreprises qu'elles aient été détenues ou non sur tout ou partie de la période 2005-2006. L'effet éventuel lié aux acquisitions ou cessions réalisées par ces entreprises n'a pas été corrigé.

Les informations présentes dans la base ont été systématiquement vérifiées et complétées, lorsqu'elles faisaient défaut, par Ernst & Young pour chacune des 100 plus importantes participations en termes d'activité en France. Après retraitement des co-participations, 827 entreprises ont été qualifiées : l'ensemble des données requises étant complet sur les deux années, ces participations ont été retenues pour produire l'analyse.

LES PARTENAIRES DE L'ÉTUDE

Association Française des
**INVESTISSEURS
EN CAPITAL**

ERNST & YOUNG

L'AFIC, à travers sa mission de déontologie, de contrôle et de développement de pratiques de place, figure au rang des deux associations reconnues par l'AMF et dont l'adhésion constitue pour les sociétés de gestion une des conditions d'agrément. C'est la seule association professionnelle spécialisée sur le métier du Capital Investissement.

Promouvoir la place et le rôle du Capital Investissement, participer activement à son développement en fédérant l'ensemble de la profession et établir les meilleures pratiques, méthodes et outils pour un exercice professionnel du métier d'actionnaire figurent parmi les priorités de l'AFIC. L'association regroupe l'ensemble des structures de Capital Investissement installées en France et compte à ce titre plus de 260 membres actifs.

Dans un marché où la concurrence s'intensifie et les délais se raccourcissent, les transactions sont de plus en plus complexes. Ernst & Young Transaction Advisory Services vous assure l'accompagnement et le soutien d'une équipe sur mesure, engagée à vos côtés dans une logique d'action, et s'appuie sur un réseau international de plus de 6700 professionnels, dont 300 en France.

Nos équipes sont composées d'experts sectoriels qui partagent les meilleures pratiques dans le monde et mettent à votre disposition l'ensemble des compétences nécessaires au succès de vos opérations d'acquisition, cession, évaluation, reprise ou restructuration d'entreprise.

www.afic.asso.fr

www.ey.com/fr/transactions



Profession
Actionnaire

Association Française des Investisseurs en Capital - Maison du Capital Investissement
23, rue de l'Arcade - 75008 Paris - Tél. : 01 47 20 99 09 - Fax : 01 47 20 97 48
email : info@afic.asso.fr - www.afic.asso.fr

Contacts AFIC : Dominique NICOLAS, Délégué Général - Grégory SABAH, Directeur des Etudes
Contacts Ernst & Young : Eric DEMUYT, Associé - Stéphane VANBERGUE, Associé